

Optimierte Erneuerungsplanung für Gas- und Wassernetze

Gezielte Investitionen in die Netzsubstanz sind eine Herausforderung.
Wir reduzieren Ihren Aufwand zur Strategieplanung drastisch.

Erkunden Sie, wie Ihr Netz in 30 Jahren aussieht

2026 - Geringer Invest

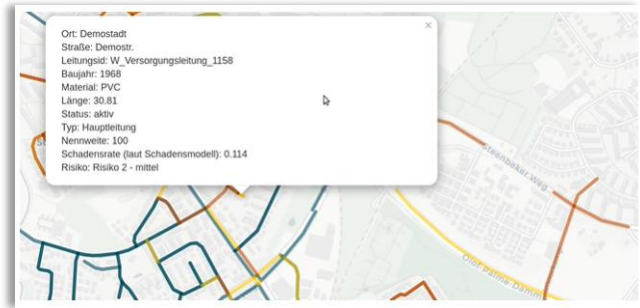
2036 - Geringer Invest

2046 - Geringer Invest



Kartenanimation

Vergleichen Sie verschiedene Investitions-Szenarien.



Interaktive Karten

Sie können verschiedene Investitions-Szenarien über den gesamten Betrachtungszeitraum interaktiv untersuchen.

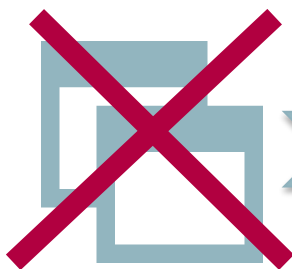
Ihre Vorteile

- Sicherstellen der Anforderungen an den technischen Betrieb nach den allgemein anerkannten Regeln der Technik
- Nachweis von Entscheidungsgrundlagen
- Argumentationshilfen für die Öffentlichkeitsarbeit
 - Preiserhöhungen
 - Schadensaufkommen
 - Transparenz
- Verbesserte Kommunikation mit Politik und Kontrollgremien
- Abbau oder Verhinderung von Investitionsstau
- Netzzustand erhalten
- Kostenoptimale Erneuerung
- Arbeitsentlastung für operatives- und strategisches Assetmanagement

Dienstleistung statt Software



Keine Cloudlösung



Keine Software

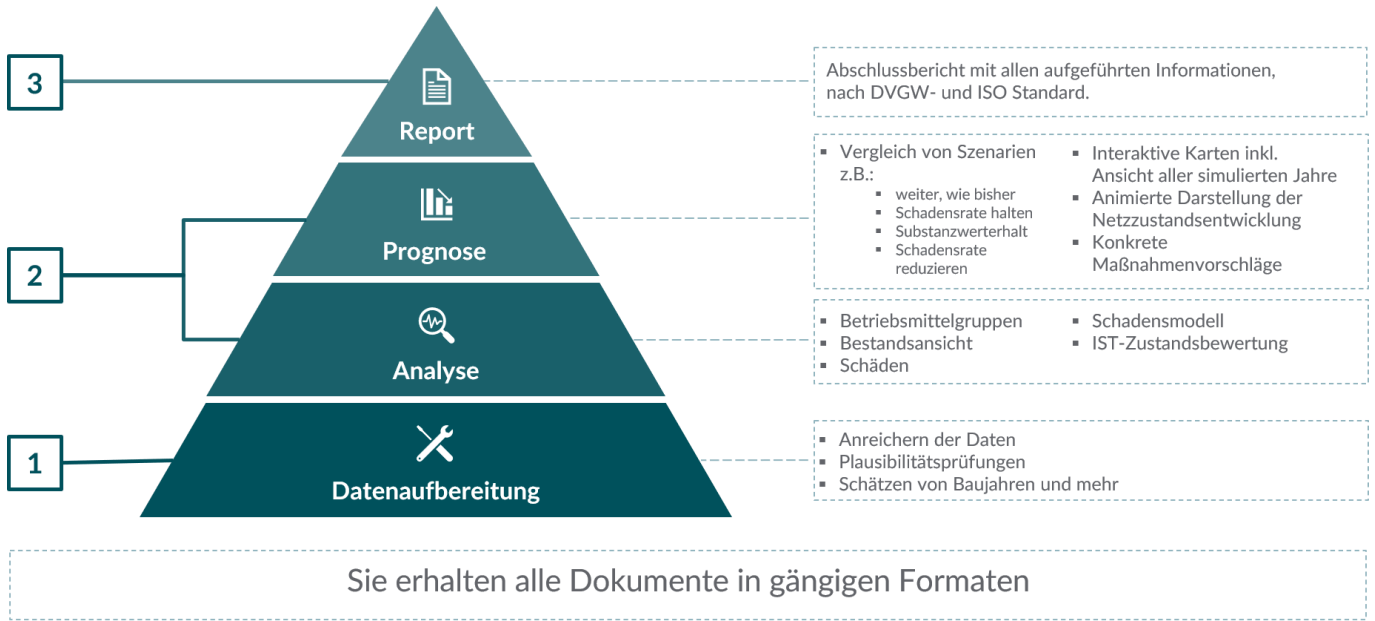


Dokumente

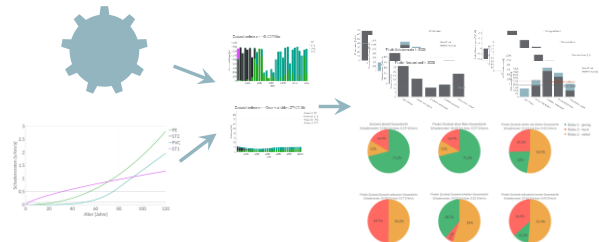
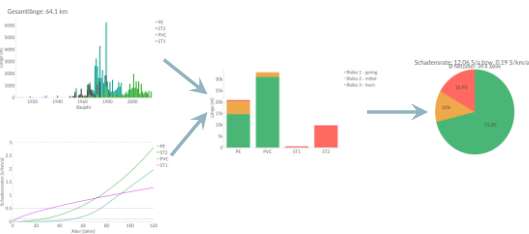


Keine Bindung

Paketüberblick



Werkzeuge für das operative Assetmanagement



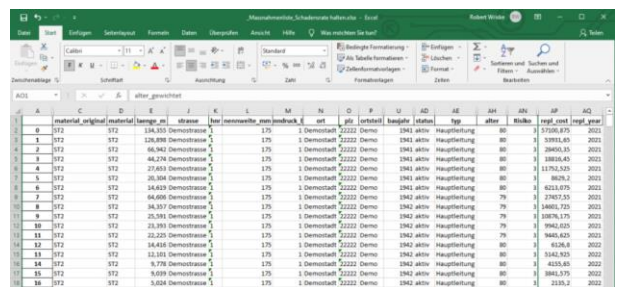
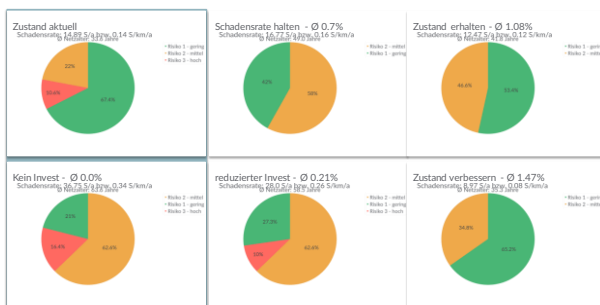
Netzindividuelles Schadensmodell

Die Grundlagen zur Bewertung Ihres Netzzustandes und die Prognosen basieren auf Ihren eigenen Netz- und Schadensdaten.

Prognose

Finden Sie, durch die Simulation verschiedener Investitions-Szenarien, die optimale Investitionsstrategie für Ihr Unternehmen.

Werkzeuge für das strategische Assetmanagement



Präsentation von Entscheidungsvorlagen

Für die Kommunikation zwischen Abteilungen,
Geschäftsführung, Politik und Öffentlichkeit.

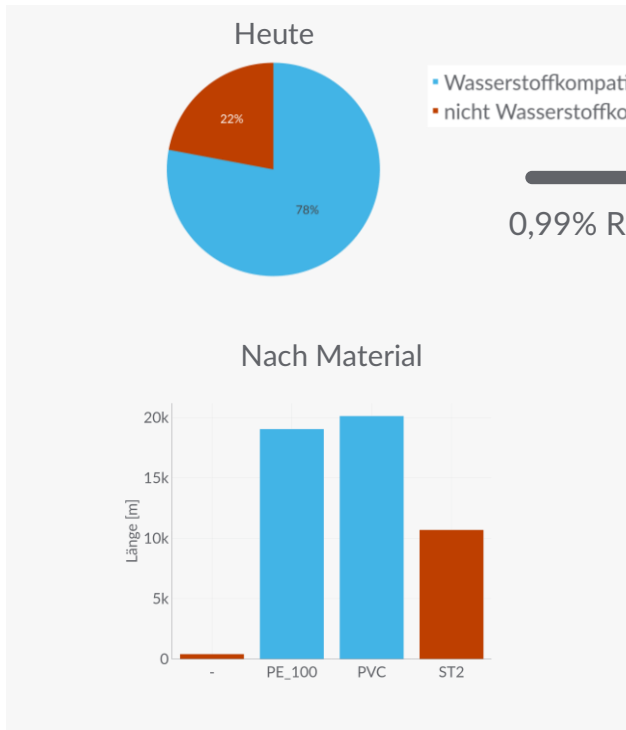
Maßnahmenvorschläge

Zu allen Szenarien erhalten Sie konkrete
Maßnahmenvorschläge.

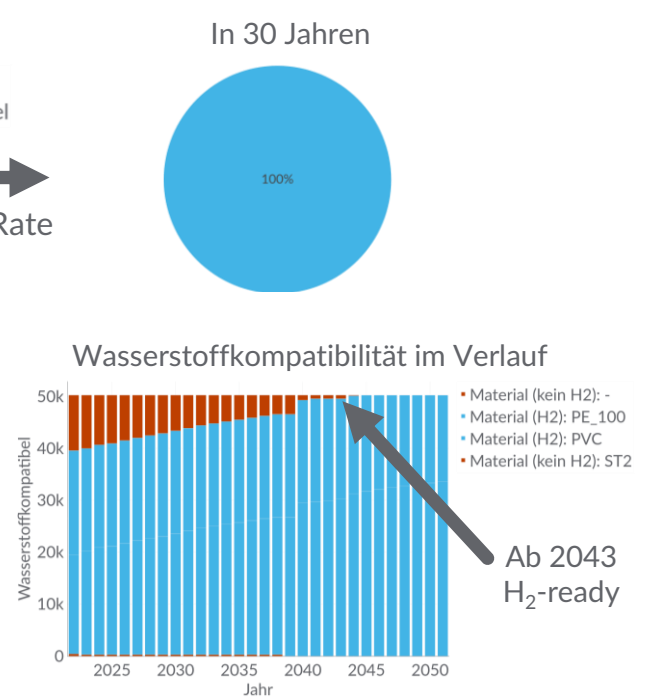
Beantwortung strategischer Fragen

Die meisten Gasnetze können aktuell noch nicht ohne Weiteres mit einer Beimischung von Wasserstoff verwendet werden. Einige Materialien sind dazu nicht geeignet.

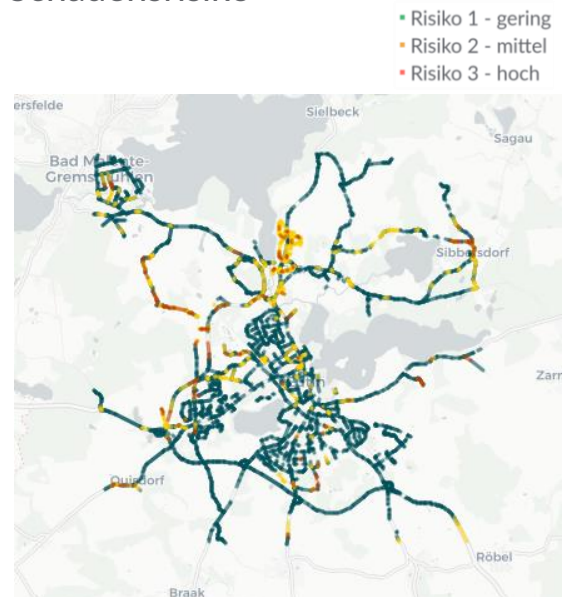
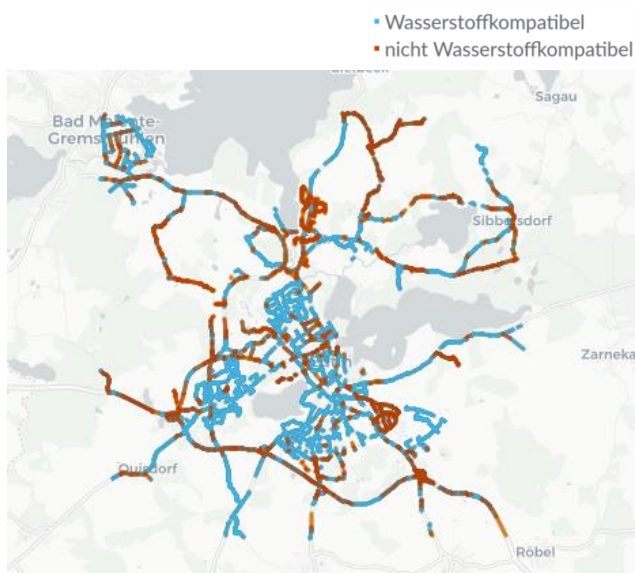
- Wie viel müssen wir investieren um bis 2045 H₂-ready zu sein?
- Wann ist unser Netz H₂-ready, wenn wir unser Reha-Budget beibehalten?



0,99% Reha-Rate



Abgleich mit dem Schadensrisiko



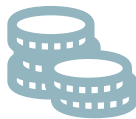
Wir können Sie bei der optimalen Verknüpfung aus Wasserstoffumstellung und regulärer Reha-Planung unterstützen.

Einfacher Einstieg, wenig Aufwand



Bestehende Daten nutzen

Schadensdokumentation, GIS-Bestand und DVGW-Statistik.



Kosten

Durch standardisierte Verfahren können wir Ihre Kosten gering halten.



Ohne Anschaffung

Sie beauftragen die Dienstleistung einmalig. Es ist keine Software-Einführung nötig.



Keine Bindung

Alle Dokumente und Karten werden in üblichen Formaten geliefert. Es gibt keine Bindung an simplyst.



Schnelle Umsetzung

In zwei Monaten zur fertigen Rehabilitierungsplanung.



Geringer Aufwand für Sie

Es sind keine Schulungen nötig. Wir bringen alles mit was Sie benötigen.

Zusammengeführt im simplyst.helenus-Report



Sie erhalten den simplyst.helenus-Report mit allen Informationen und Daten, konform zu den relevanten DVGW- und ISO-Normen. Es werden ausschließlich die Leitungsnetze geplant.

Weniger Risiko, durch datengestütztes Handeln

Fordern Sie Ihren kostenlosen Termin für simplyst.helenus an!



Robert Wiske
robert@simplyst.de



Nils Witt
nils@simplyst.de

Am alten Bahnhof 4
24245 Kirchbarkau

04302 7129999
mail@simplyst.de
www.simplyst.de